

- SCHEDA TECNICA -

## RISTORAMATIC

Il presente trovato IDETAO e PRODOTTO dalla ITAL S.A.D.D. snc prodotto Made in Italy nel Ns. stabilimento è un distributore di esche sia per topi che per ratti. Attualmente le esche per roditori se posti alla rinfusa nei luoghi possono essere accessibili anche da altri animali o da bambini con conseguenze di avvelenamento. Sono stati proposti dei distributori di esche che però non assolvono a pieno la loro funzione e devono essere predisposti specificamente solo per topi o solo per ratti, dunque con la necessità di distributori diversificati. Scopo del presente trovato è di proporre un dispensatore di esche utilizzabile indifferentemente dal tipo di roditore.

## INTERNI ED ESTERNI

Ristoramatic, viene utilizzato nelle aree interne ed esterne di: ristoranti, asili, ospedali, bar, pub, industrie alimentari, aziende agricole, ecc.. grazie alle sue dimensioni (erogatore verticale: 37 cm di altezza, 4,5 cm di diametro, tunnel: 24 cm di larghezza, 5,5 cm di diametro) è possibile posizionarlo su metallo, legno o simile grazie a tasselli e viti, oppure su tubazioni o pali grazie a fascette in metallo. In fine applicato su pareti in cemento, legno, metalli... grazie alla **FASCETTA**.

## SICURO

E' costruito in robusto materiale plastico, inattaccabile dagli agenti atmosferici. Estremamente facile da aprire e chiudere solo per chi dispone della **CHIAVE** ed è a conoscenza delle sue particolari caratteristiche potrà farlo, nessun altro potrà averne accesso per asportarne le esche.

## VERSATILE

Ristoramatic è stato costruito in modo che non vi siano dispersioni all'esterno di esca raticida grazie anche al **CARICATORE** posto nel tubo. Può contenere esche raticida: bustine pasta fresca, salsicciotti, paraffinato in stick, con la possibilità di alternare i prodotti usati per evitare assuefazioni e possibile avere a parte l'astina per l'utilizzo di raticida paraffinato compatibile

## CARATTERISTICHE

### RISTORAMATIC



Sicuro grazie alla chiusura a chiave

### CARICATORE



Per l'inserimento del prodotto rodenticida in modo da non avere dispersioni all'esterno

### ASTA



Per l'inserimento del prodotto rodenticida paraffinato e non

### FASCETTA DI FISSAGGIO

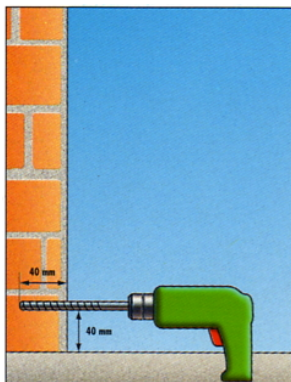


Per ottenere lo sgancio rapido dalle superfici di ancoraggio

**Confezione:** composta da n° 22 pz., n° 22 caricatori e chiave, accessori (asta e fascetta) a parte

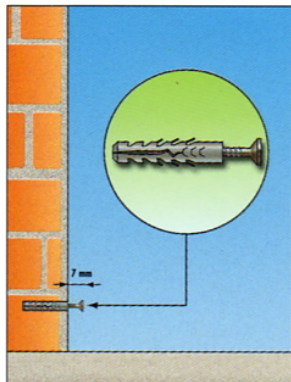
## INSTALLAZIONE

**Fig. 1**



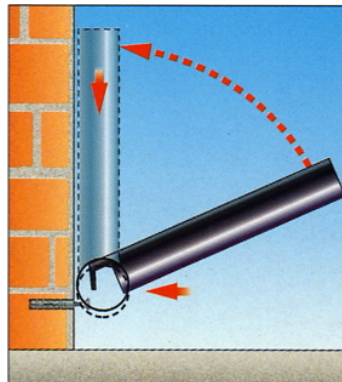
**Fig. 1** Praticare un foro diametro 6 mm e profondo 40 mm, non inferiore a 40 mm da terra, per facilitare la pulizia del pavimento.

**Fig. 2**



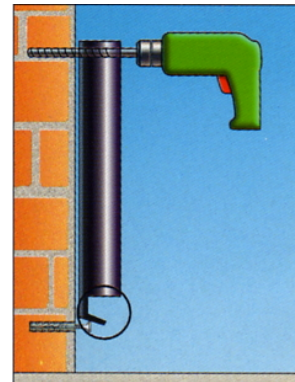
**Fig. 2** Inserire il tassello, avvitare la vite, lasciando la testa della vite a 7 mm dalla parete.

**Fig. 3**



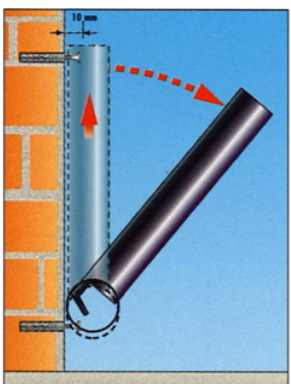
**Fig. 3** Posizionare il Ristoramatic parallelo al pavimento ed inserirlo attraverso il foro inferiore sulla vite che sporge dalla parete. Ruotare contro la parete e spingere verso il basso incastrando la vite nell'asola.

**Fig. 4**



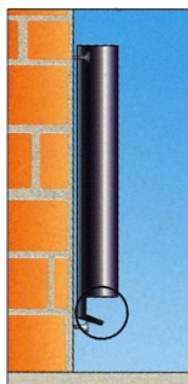
**Fig. 4** Praticare il foro superiore (diametro 6 mm) tramite il buco passante del Ristoramatic.

**Fig. 5**



**Fig. 5** Sollevare il Ristoramatic, ruotarlo in avanti, inserire il tassello e avvitare la secondo vite lasciandola sporgere 10 mm dalla parete.

**Fig. 6**



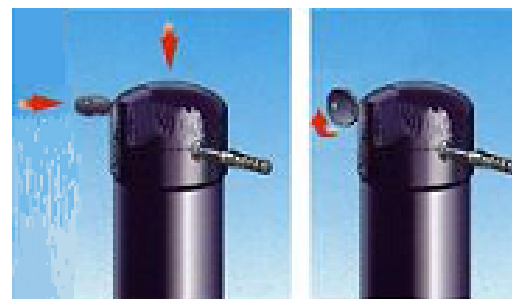
**Fig. 6** Ruotarlo contro la parete, spingerlo di nuovo verso il basso e inserire la vite all'interno del foro superiore del Ristoramatic..

**Fig. 7**



**Fig. 7** TAPPO SENZA CHIAVE. Coincidere l'asola del tappo con la vite, ruotare in senso orario fino al completo inserimento.

**Fig. 8**



**Fig. 8** TAPPO CON CHIAVE. Coincidere l'asola del tappo con la vite, spingere il tappo verso il basso fino al completo inserimento, spingere la chiave e ruotarla in senso antiorario.

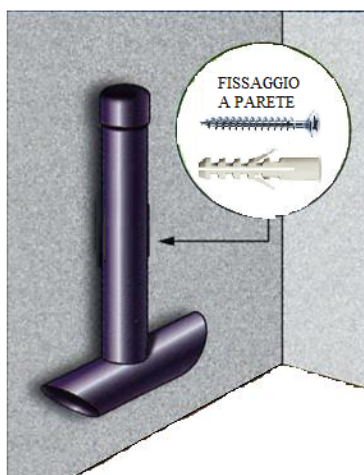
**Applicazione su metallo, legno o simile: utilizzare l'esempio sopra descritto differenziando il diametro dei fori (vedi fig.1-4) anziché di 6 mm dovranno essere di 3,5 mm ed utilizzare esclusivamente le viti senza tasselli..**

## INSTALLAZIONI SPECIALI

### SU PARETE IN MURATURA O SIMILE MEDIANTE FASCETTA. FIG.1

La parete può essere in cemento, legno, metallo.... Fissare nel punto desiderato la fascetta mediante il foro centrale con tassello, vite o chiodetto e agganciare il Ristoramatic.

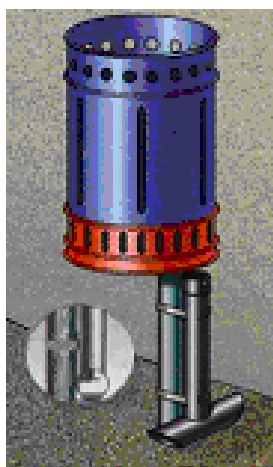
FIG.1



### SU TUBAZIONI O PALI. FIG. 2

E' un applicazione adatte in presenza di tubazioni o pali in cui non è possibile praticare fori mediante l'utilizzo di fascette in metallo o in plastica.

FIG.2



**Ristoramatic**



**Ristoramatic**